



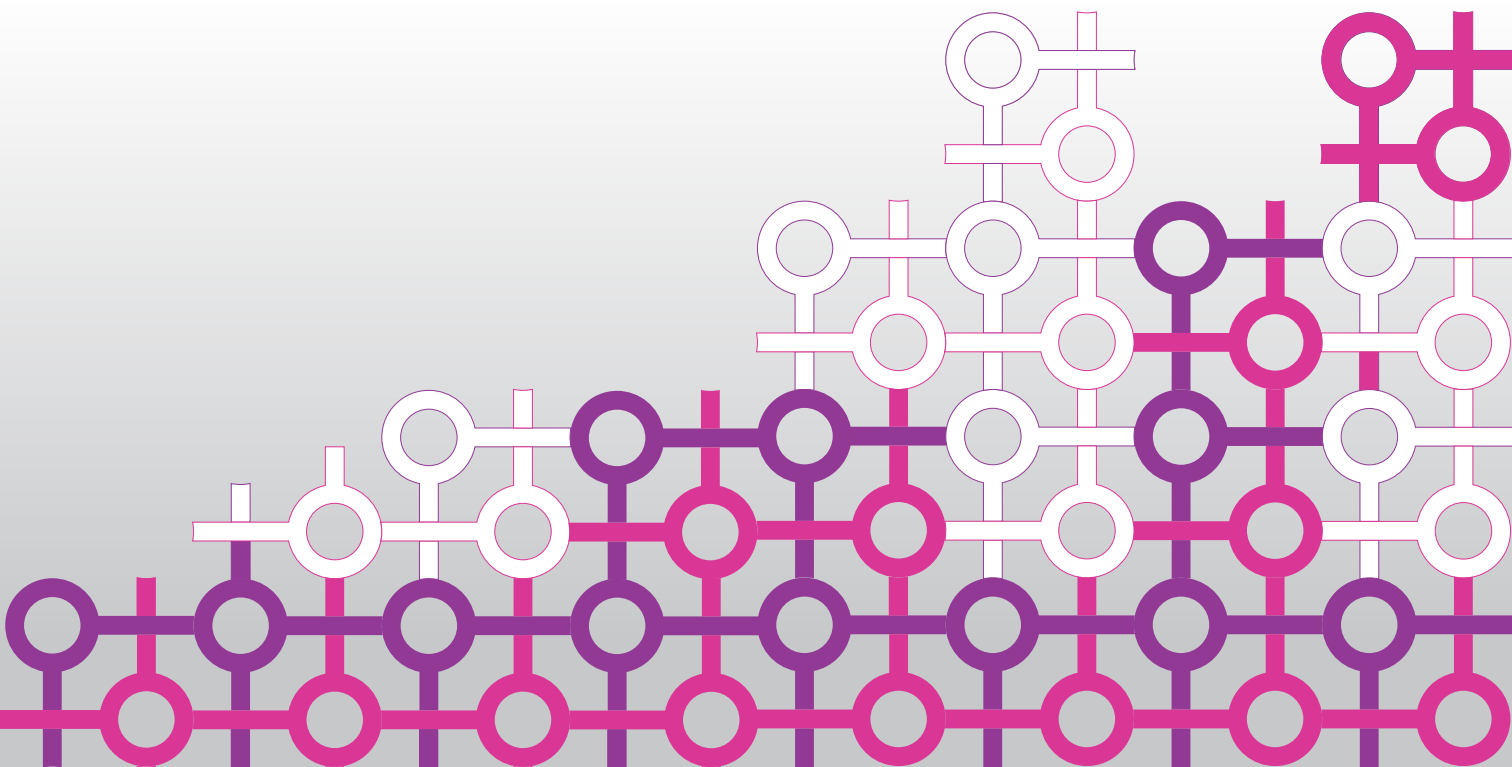
PEMICYL

programa empleo mujer
Castilla y León

2019

Inserción laboral | Compromiso Social

Red de Contactos



¿Qué es y a quién va dirigido?

PEMICYL es una iniciativa de innovación social de la **Junta de Castilla y León**, a través de la **Consejería de Familia e Igualdad de Oportunidades**, que tiene como objetivo principal la inserción socio laboral de mujeres con dificultades de acceso al mercado laboral, de todas las provincias de Castilla y León y municipios de cuencas mineras.

Dentro del programa se dedica una línea específica de trabajo para la inserción sociolaboral de mujeres víctimas de violencia de género, como último eslabón para una atención integral, para ayudarlas a recuperar su autonomía y la vuelta a una vida normalizada.

¿Dónde funcionará?

El programa, desarrollado en colaboración con la **Fundación Santa María la Real**, llegará a 300 mujeres de las nueve provincias de Castilla y León, incluidas las cuencas mineras de Guardo y Villablino.

¿Cuándo y cómo se llevará a cabo?

El programa, de carácter gratuito, se llevará a cabo en dos grupos:

— **Grupo 1: abril - junio.**

— **Grupo 2: septiembre – diciembre.**

En ambos casos se celebrarán **dos sesiones de trabajo a la semana** con horario de mañana, de 9:30h. a 13:30h.

Ávila

Gerencia Territorial de Servicios Sociales / Sección Mujer
920 355 862

Burgos

Gerencia Territorial de Servicios Sociales / Sección Mujer
947 280 171

León

Gerencia Territorial de Servicios Sociales / Sección Mujer
987 256 612

Palencia

Gerencia Territorial de Servicios Sociales / Sección Mujer
979 707 205

Salamanca

Gerencia Territorial de Servicios Sociales / Sección Mujer
923 296 746

¿Cómo te ayudará PEMCYL?

Te animamos a participar en **PEMICYL**, un programa consolidado que te ayudará a desarrollar un plan de cambio personal y profesional.

Tendrás el apoyo de una coordinadora experta, y de compañeras con quién poder compartir tus inquietudes y retos.

Te conocerás mejor a ti misma, y sabrás cuáles son tus fortalezas y cómo las debes expresar en un currículum o una entrevista de trabajo.

En definitiva, contarás con nuevas herramientas y estarás mejor preparada para acudir a un proceso de selección y contar con más oportunidades de de inserción laboral.

¿Te animas a participar?

No lo dudes, participa en PEMCYL. Consulta información adicional en los teléfonos habilitados en cada ciudad.

Segovia

Gerencia Territorial de Servicios Sociales / Sección Mujer
921 461 982

Soria

Gerencia Territorial de Servicios Sociales / Sección Mujer
975 239 176

Valladolid

Gerencia Territorial de Servicios Sociales / Sección Mujer
983 414 278

Zamora

Gerencia Territorial de Servicios Sociales / Sección Mujer
980 671 300

